



Regione Campania

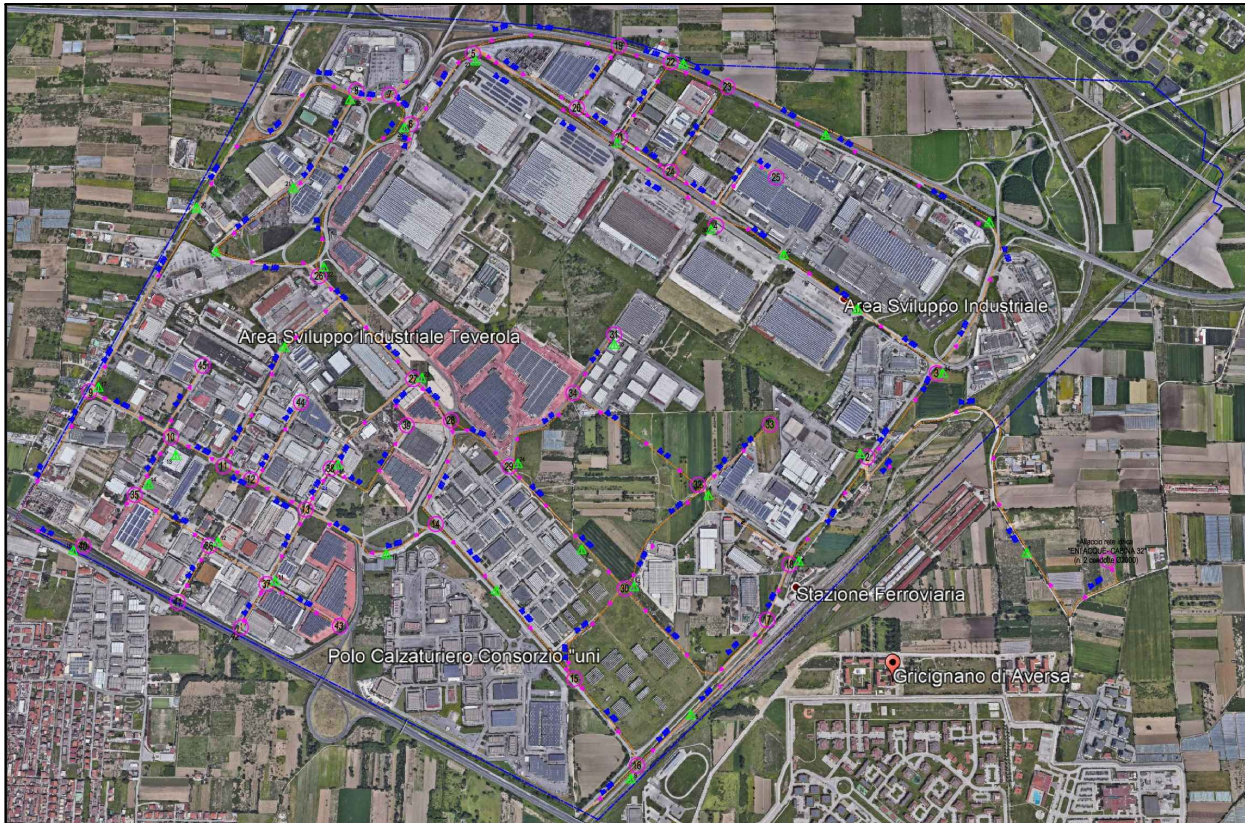


CONSORZIO ASI CASERTA

STRALCIO ESECUTIVO AL PROGETTO DEI LAVORI DI  
REALIZZAZIONE DELLA RETE IDRICA E FOGNANTE IN  
AGGLOMERATO AVERSA NORD

Aggiornamento prescrizioni Regione Campania  
nota prot. PG/2022/0421742 del 26/08/2022

PROGETTO ESECUTIVO  
Revisione Settembre 2022



R.U.P.  
Ing. Nicola VITELLI

PROGETTISTA  
Ing. Carlo TRAMONTANA

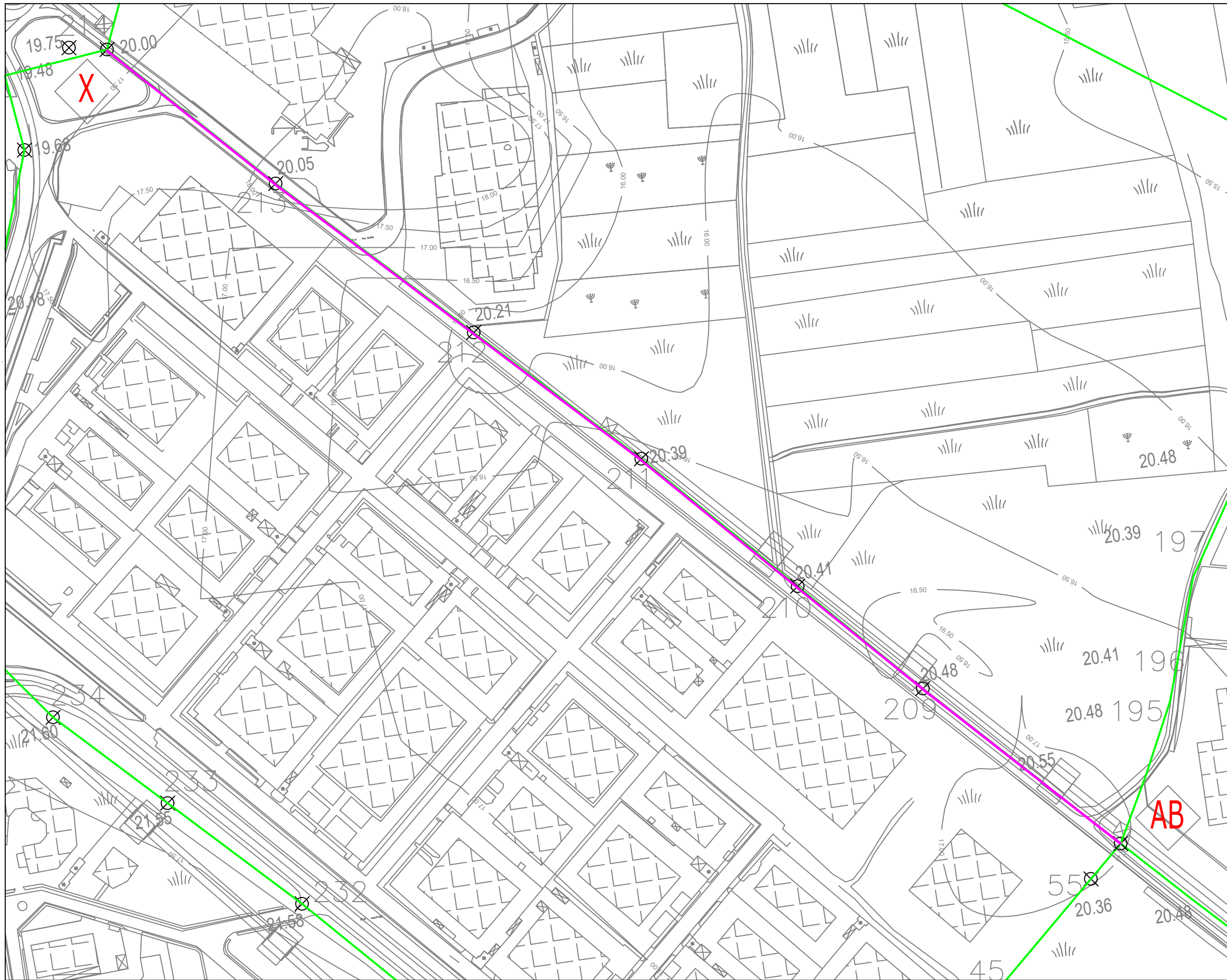
CONSORZIO PER L'AREA DI SVILUPPO INDUSTRIALE DI CASERTA

Viale Mattei n° 36 - 81100 CASERTA - Tel. 0823-329388/Fax. 0823 327044 - PEC: asi.caserta@pec.it

<div><div>A</div><div>architettura</div></div>	<div><div>E</div><div>edilizia</div></div>	<div><div>ST</div><div>strutture</div></div>	<div><div>I</div><div>impianti</div></div>	<div><div><b>U</b></div><div>urbanizzazioni</div></div>	<div><div>SA</div><div>sicurezza</div></div>	<div><div>D</div><div>documenti</div></div>
<div>PROGETTO</div> <div>PARTICOLARE TRATTO CON PROFILO AB-X</div>				<div>TAV.25</div>		
<div>Collaborazione: Arch. Michelangelo RICCIOTTI Arch. Rosalia SANTONASTASO</div>						
<div>REDAZIONE VERIFICA E T.D.</div>						

Il presente elaborato è di proprietà esclusiva del Consorzio ASI di Caserta e la sua riproduzione è vietata senza il consenso dell'Ente

## PARTICOLARE TRATTO CON PROFILO



### Tratto AB-X

PICCHETTI DI RIFERIM.	AB	209	210	211	212	213	X	214	X
SEDE STRADALE		Terreno			Terreno		Terreno		
DIAMETRO	PEADØ150	PEADØ150	PEADØ150	PEADØ150	PEADØ150	PEADØ150	PEADØ150	PEADØ150	
QUOTA STRADA [m]	20.55	20.48	20.41	20.39	20.21	20.05	20	19.75	19.5
QUOTA SCORRIMENTO [m]	19.05	18.98	18.91	18.89	18.71	18.55	18.5	18.25	18
PROF.SCORRIMENTO [m]	1.5	1.5	1.5	1.5	1.5	1.5	1.5	1.5	1.5
PROF.MEDIA SCORRIM. [m]	1.5	1.5	1.5	1.5	1.5	1.5	1.5	1.5	1.5
DISTANZE PARZIALI [m]	98	101.63	126.77	132.04	155.78	135.45	59.82	67.4	
DISTANZE PROGRESSIVE [m]	0	98	199.63	326.4	458.44	614.22	749.67	809.49	876.89

SCALE:  
Orizzontale: 1/2000  
Verticale: 1/200

Poz. tipo "A"= sfiato  
Poz. tipo "B"= scarico

Quota Rif. = 0

Poz. 11 tipo "B"  
Confluenza tratti (AA+AB+AB+AD)(AB-C)

Poz. 35 tipo "A"

Poz. 38 tipo "B"  
Confluenza tratti (X+Y)(AG-X)